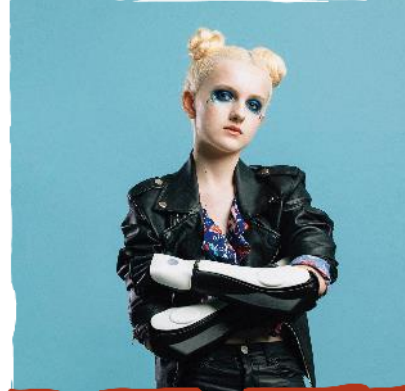


Mit uns in **deine Zukunft**

Hochschulteam der **Agentur für Arbeit**

# Elternabend

Dortmunder  
Hochschultage 



## Wie unterstütze ich mein Kind? Überblick über die Hochschullandschaft Infos rund ums Duale Studium

**Thorsten Prall**     **Andreas Rosin**  
Berufsberater im Hochschulteam



Bundesagentur für Arbeit  
Agentur für Arbeit Dortmund

**Jugendberufshaus**  
Dortmund



# Ihre Rolle als Eltern

## *Sie...*



- ... kennen Ihr Kind am längsten und am besten
- ... kennen Interessen und Fähigkeiten Ihres Kindes
- ... können den Elan und die Belastbarkeit Ihres Kindes einschätzen

- ... kennen das Berufsleben
- ... haben selbst eine Ausbildung und Berufserfahrung
  - ... kennen andere Berufstätige
- ... haben vielleicht Beziehungen und Kontakte
  - ... haben Erwartungen an das Kind
    - ... wollen informiert sein
  - ... unterstützen Ihr Kind finanziell
  - ... wollen das Beste für Ihr Kind



# Wie Sie Ihr Kind unterstützen können

- Seien Sie im Austausch geduldig und auf Augenhöhe!
- konstruktives ‚Feedback‘ geben zu Stärken und Schwächen
- Akzeptieren Sie die Berufswünsche Ihres Kindes, auch wenn diese nicht vollkommen Ihren Vorstellungen entsprechen!
- Ermutigen Sie und fordern Sie zu Engagement auf!
- Beratungsangebote wahrnehmen
- Vitamin B nutzen
- bei Bewerbungen helfen
- bei Absagen und Rückschlägen unterstützen
- Ihrem Kind Mut machen für den neuen Weg und Vertrauen in seine Fähigkeiten haben





# Uni oder Fachhochschule – eine Typfrage

- **Universität:**
  - Studium ist eher theoretisch ausgelegt
  - Fakultäten sind meist größer
  - Selbstorganisation ist wichtig
  - die Studierenden sollen wissenschaftliche Urteilsfähigkeit entwickeln und tief in fachliche Inhalte einsteigen
  - manche Studienfächer, z.B. Humanmedizin, Lehramt, sind nur an Unis möglich
  - Sehr breites Fächerspektrum
  - Promotionsmöglichkeit
- **(Fach)Hochschule / HAW:**
  - anwendungsorientierte Wissenschaft „*University of Applied Sciences*“
  - klar strukturierter Ablauf
  - hoher Praxisbezug durch Projekte in Zusammenarbeit mit Unternehmen
  - Praktika, z.T. ganze Praxissemester
  - Zugang mit Fachhochschulreife
  - häufig wird ein Vorpraktikum vorausgesetzt
  - begrenztes Studienangebot: kein Medizin, Jura, Lehramt

**Die Studiendauer ist identisch.**





# private Hochschulen

- oft spezialisierte Studiengänge
- i.d.R. höhere Studiengebühren
- keine Zulassungsbeschränkungen (NC), dafür eigene Auswahlverfahren
- überschaubare Strukturen
- staatliche Anerkennung wichtig





# Übersicht über die Hochschulen in Dortmund





# Wo finde ich „meinen“ Studiengang?

- [arbeitsagentur.de/studiensuche](https://arbeitsagentur.de/studiensuche)
- weitere Anlaufstellen im Netz:
- [studienwahl.de](https://studienwahl.de) hier gibt es sehr viele Infos rund um das Thema Studium
- [hochschulkompass.de](https://hochschulkompass.de) Studiensuchmaschine der Hochschulrektorenkonferenz
- [ausbildungplus.de](https://ausbildungplus.de) Suchmöglichkeit für Duales Studium

**Bundesagentur für Arbeit**  
bringt weiter.

## Studienbereiche entdecken!

Die Auswahl an Studienorten und Studienfächern ist vielfältig. Die Studiensuche unterstützt bei der optimalen Auswahl.

Sucheingebe Studienangebote  
Was? (z.B. Suchbegriffe oder Studienbezeichnungen...)

Auswahl Suchtyp  
Suchbegriffe

Sucheingebe Ort  
Wo? (z.B. Ort oder PLZ...)

Auswahl Umkreis  
Bundesweit

Studium-interessent

HOCHSCHULKOMPASS  
Ein Angebot der Hochschulrektorenkonferenz

Studium Hochschulen Promotion Über uns Mein Hochschulkompass

Alle Studienfelder  
Start in neue Studienwelten!  
Studienfächer, Alternativen

Studiengänge Hochschulen Promotionen

Suche nach Studiengang, Fachgebiet, Schwerpunkt...

Zulassungsmodus Abschluss Studienform

21.530 TREFFER ANZEIGEN

Erweiterte Suche >

**Jugendberufshaus**  
Dortmund





# Die Berufsberatung in Dortmund

Gerne beraten wir Sie und Ihre Kinder persönlich zu allen Fragen rund um Ausbildung, Studium und Beruf.

Sie erreichen uns persönlich im  
**Jugendberufshaus / Agentur für Arbeit**  
**Steinstr. 39**  
**44147 Dortmund**

telefonisch über die Beratungshotline  
**0231 842-9800**  
per E-Mail  
**berufsberatung@jbh-do.de**





# Alles rund um das Duale Studium

- Zu wem passt ein Duales Studium?
- Wie bewerbe ich mich für das Duale Studium?  
Muss ich hierfür Fristen beachten?
- Wie wird das Studium finanziert?  
Welche Verdienstmöglichkeiten gibt es?
- Wie ist die Struktur des Studiums aufgebaut?



ISM

**iu**  
INTERNATIONALE  
HOCHSCHULE